

## TECHNICKÝ LIST

### LOXEAL 59-30

#### Popis

Jednosložkový, acetátový těsnící silikon vytvrzující se vzdušnou vlhkostí.

Vhodný pro těsnění převodovek, čerpadel, motorů a kompresorových přírub, potrubí, ve kterých jsou vedeny horké kapaliny. Poskytuje mimořádně flexibilní těsnění mezi povrchy, které odolává vibracím, tepelným šokům. Těsnění je vhodné pro vodu, plyn, LPG, oleje a další chemické látky. Své těsnící vlastnosti si zachovává při teplotách - 60 ° a + 250 ° C, s vrcholy až do 300 ° C. Utěsněné části jsou rozebíratelné za použití běžných nástrojů.

#### Fyzikální vlastnosti

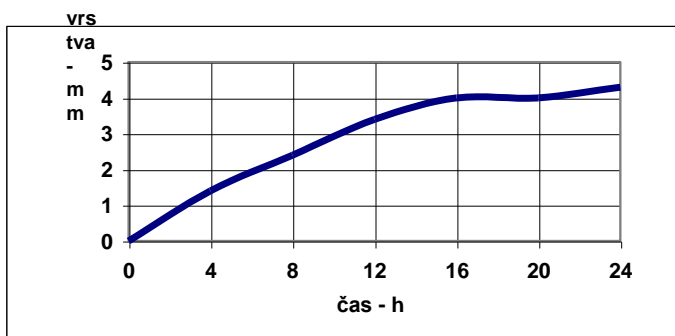
Složení:	acetátový silikon
Barva:	červená / černá
Fyzický vzhled:	pasta
Měrná hmotnost (g / ml):	1,0 - 1,1
Doba použitelnosti:	1 rok v originálním balení při teplotě + 25 ° C

#### Hloubka vytvrzení

Graf níže ukazuje hloubku vytvrzení výrobku (mm) v závislosti na čase (H)

Testování se provádí při + 23 ° C - 50% H. R.

#### Vulkanizační vlastnosti



Doba zaschnutí povrchu:	10 - 20 min
Manipulační doba za:	1 až 2 hodiny
Funkční doba vytvrzení:	2-4 hodiny
Úplné vytvrzení:	12 do 24 hodin

#### Typické vlastnosti po 7 dnech / + 23 ° C / 50% UR

Tvrdost - Shore A (ASTM 2240):	32 ± 5 Shore
Pevnost v tahu (ASTM D-412):	2,5 MPa
Průtažnost (ASTM D-412):	300% - 600%
Modul - Young:	0,4 MPa
Koeficient komprese (ASTM D-575):	2,2 Mpa
Koeficient tepelné roztažnosti (% / ° C):	0,05
Rozsah teplot:	-60 ° C / + 250 ° C - vrcholy + 300 ° C

#### Návod k použití

Před lepením díly očistěte. Zbavte všech nečistot a mastnot nejlépe čističem **LOXEAL Pulitore 10**.

Naneste dostatek těsnění tak, aby se zcela zaplnila mezera mezi jednotlivými díly. Jelikož se výrobek vytvrzuje vzdušnou vlhkostí je nutné, aby byly díly rychle sestaveny. **Nechte těsnění zcela vytvrdit, než začnete utěsněné díly plně užívat.**

#### Skladování

Skladujte na suchém a chladném místě při teplotě do + 25 ° C.

Nepoužité vytlačené lepidlo nevracejte zpět do původního obalu, došlo by ke znehodnocení zbylého obsahu.

Další informace o použití, skladování či manipulaci Vám poskytne technický servis LOXEAL.

#### Bezpečnost a nakládání s výrobkem

Před použitím se seznámte s bezpečnostními opatřeními, které jsou uvedeny v bezpečnostní listě.

#### Poznámka

Uvedené údaje byly získány v laboratořích Loxeal a slouží pouze pro informační účely. Specifické požadavky konzultujte s technickým oddělením Loxeal. Loxeal zajišťuje kvalitu dodávaných výrobků v souladu s vlastními předpisy a nenese odpovědnost za výsledky získané jinými subjekty postupy mimo kontrolu společnosti Loxeal. Uživatel je povinen sám určit vhodnost výrobku pro zvolený účel použití. Loxeal odmítá veškeré záruky, ať už vyjádřené nebo implicitní, včetně záruk prodejnosti a vhodnosti pro specifický účel použití následkem prodeje či použitím výrobků Loxeal. Loxeal výslovně odmítá odpovědnost za veškeré vedlejší a následné škody včetně ztráty zisku.